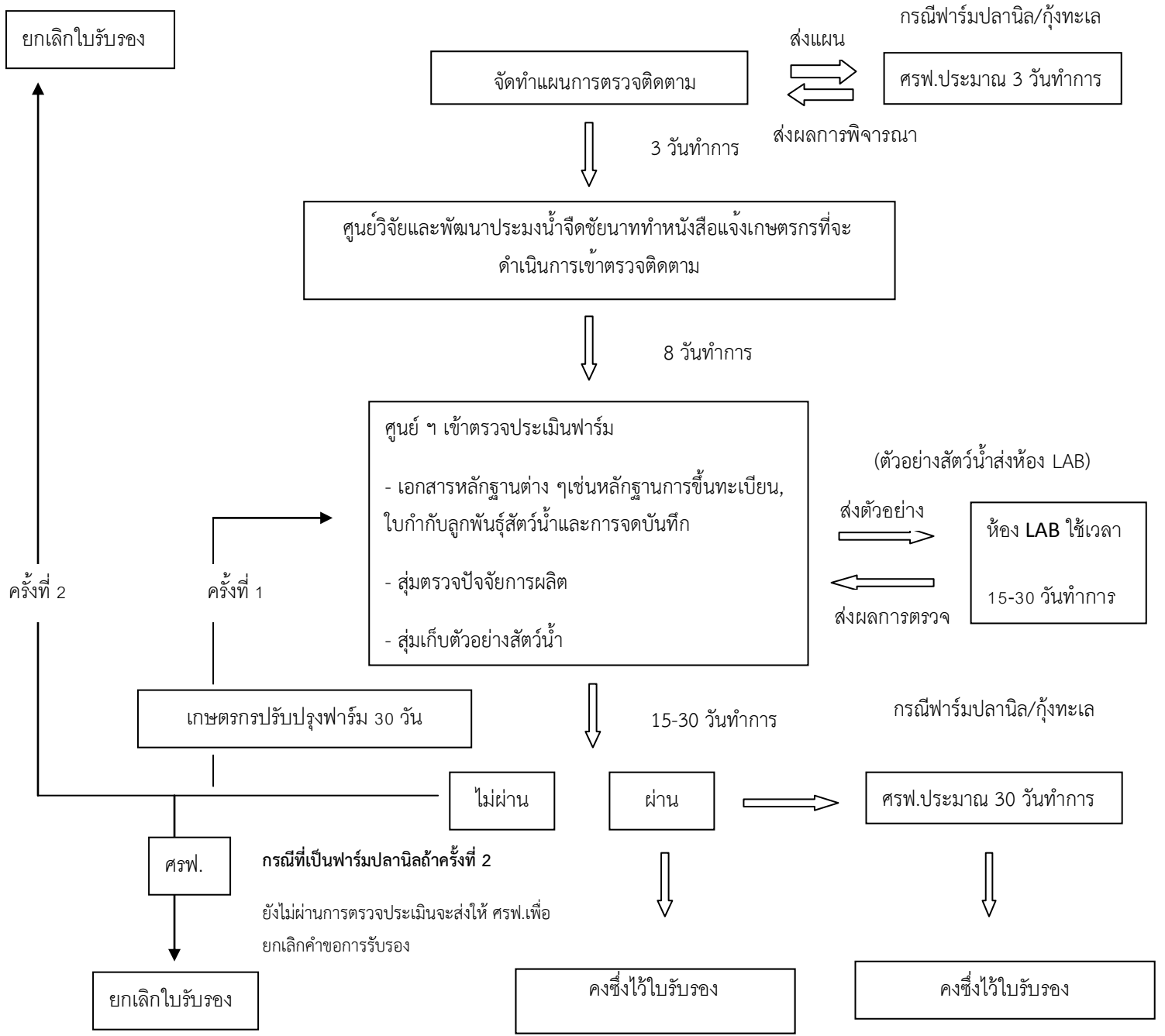


ขั้นตอนการตรวจติดตามฟาร์ม GAP ทั้งฟาร์มเพาะพันธุ์และอนุบาลสัตว์น้ำฟาร์มเลี้ยงสัตว์น้ำ



ขั้นตอนการตรวจประเมินฟาร์มกรณีที่เป็นฟาร์มเดิมต่ออายุ GAP ทั้งฟาร์มเพาะพันธุ์และอนุบาลสัตว์น้ำฟาร์มเลี้ยงสัตว์น้ำ

ศูนย์วิจัยและพัฒนาประมงน้ำจืดชยันนาทำหน้าที่สื่อแจ้งเกษตรกรที่ไปรับรองใกล้หมดอายุ

ศูนย์วิจัยและพัฒนาประมงน้ำจืดชยันนาห้คำขอการรับรอง

ศูนย์วิจัยและพัฒนาประมงน้ำจืดชยันนาตรวจสอบคำขอการรับรอง

ส่งคำขอ
 3 วันทำการ
 กรณิฟาร์มปลานิล/กึ่งทะเล
 3 วันทำการ
 3 วันทำการ
 กรณิฟาร์มปลานิล/กึ่งทะเล

สำนักงานประมงจังหวัดชยันนาให้คำแนะนำ

จัดทำแผนการตรวจประเมินฟาร์ม

ส่งผลการพิจารณา
 3 วันทำการ
 กรณิฟาร์มปลานิล/กึ่งทะเล

แจ้งเกษตรกร

ศูนย์ ฯ เข้าตรวจประเมินฟาร์ม
 - เอกสารหลักฐานต่าง ๆ เช่นหลักฐานการขึ้นทะเบียน, ใบกำกับลูกพันธุ์สัตว์น้ำและการจดบันทึก
 - สุ่มตรวจปัจจัยการผลิต
 - สุ่มเก็บตัวอย่างสัตว์น้ำ

(ตัวอย่างสัตว์น้ำส่งห้อง LAB)
 ส่งตัวอย่าง
 ห้อง LAB ใช้เวลา
 15-30 วันทำการ
 ส่งผลการตรวจ

เกษตรกรปรับปรุงฟาร์ม 30 วัน

15-30 วันทำการ

ไม่ผ่าน

ผ่าน

3 วันทำการ
 30 วันทำการ

สรุป

กรณีที่เป็นฟาร์มปลานิลถ้าครั้งที่ 2
 ยังไม่ผ่านการตรวจประเมินจะส่งให้ สรุปเพื่อ
 ยกเลิกคำขอการรับรอง

ยกเลิกคำขอการรับรอง

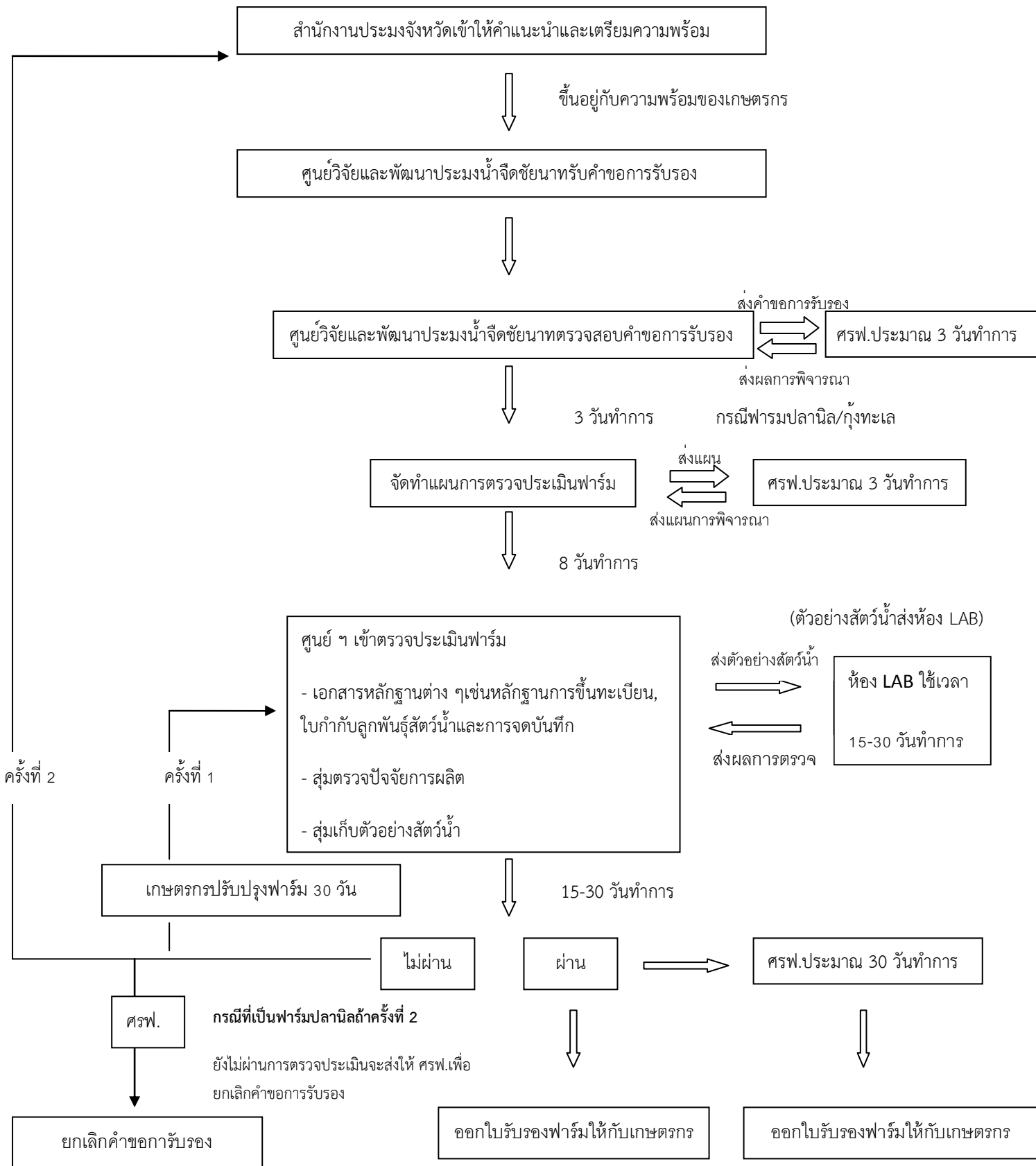
ออกใบรับรองฟาร์มให้กับเกษตรกร

ออกใบรับรองฟาร์มให้กับเกษตรกร

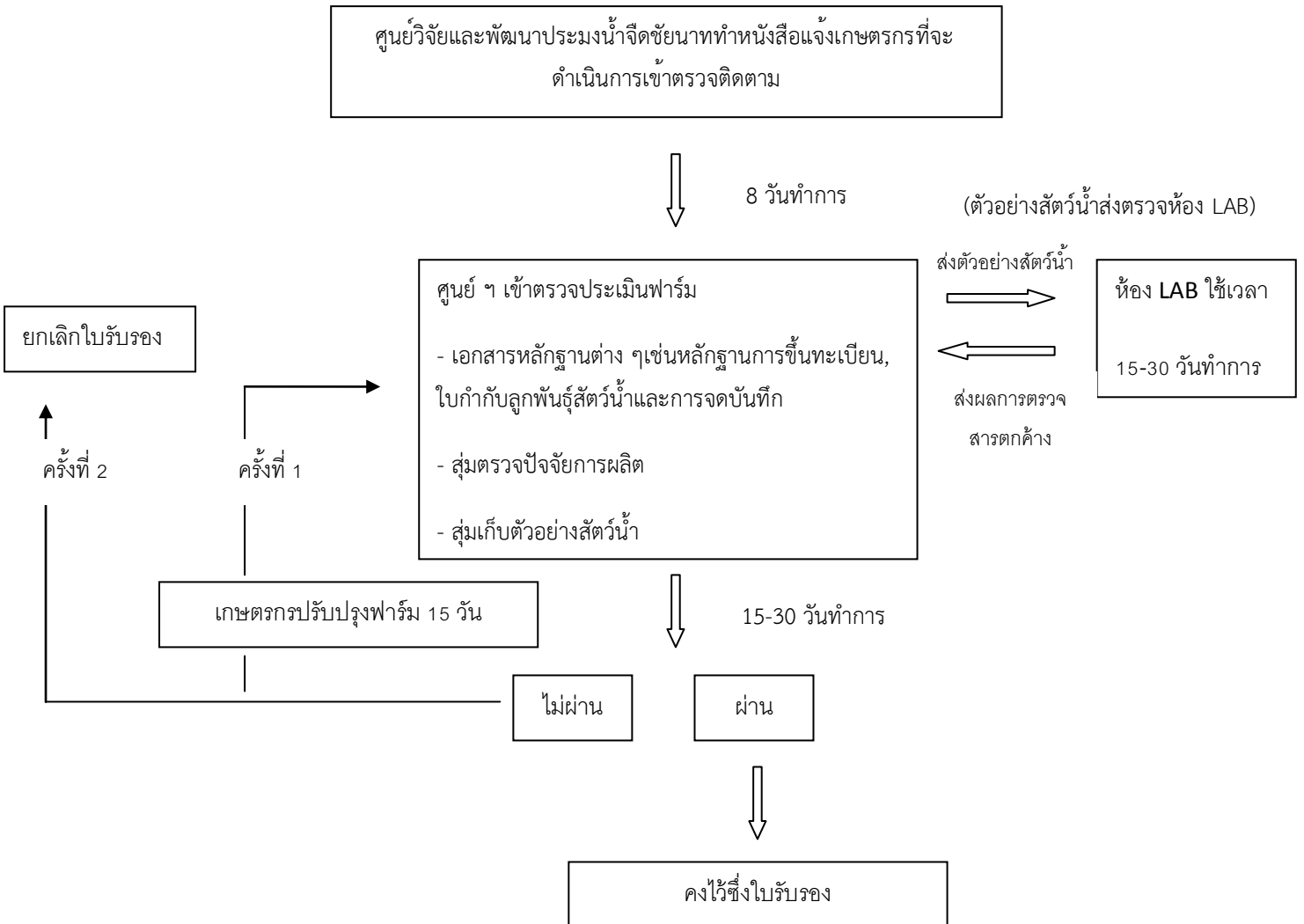
ครั้งที่ 2

ครั้งที่ 1

ขั้นตอนการตรวจประเมินฟาร์มกรณีที่เป็นฟาร์มใหม่ GAP ทั้งฟาร์มเพาะพันธุ์และอนุบาลสัตว์น้ำฟาร์มเลี้ยงสัตว์น้ำ



ขั้นตอนการตรวจติดตาม Safety level ทั้งฟาร์มเพาะพันธุ์และอนุบาลสัตว์น้ำฟาร์มเลี้ยงสัตว์น้ำ



ขั้นตอนการตรวจประเมินฟาร์มกรณีที่เป็นฟาร์มเดิมต่ออายุ Safety level ทั้งฟาร์มเพาะพันธุ์และอนุบาลสัตว์น้ำ
ฟาร์มเลี้ยงสัตว์น้ำ

