

MCPD

บทบาท - แพปลา/พ่อค้าคนกลาง/ผู้รวบรวม
/โรงงาน
PD-yyymm-xxxxxxxx-xxxx

4

Login

กดปุ่ม Logout

Yes

Exit

No

Click เมนู "MCPD" > "
สร้างใหม่"

Click ปุ่ม "ซ้
งจริง
หน้าทำ"

เลือกใบ "ซ้
งจริงหน้า
ทำ"

- แสดงข้อมูลเรือประมงใน MCPD ส่วนที่ 1-1
- แสดงข้อมูลสัตว์น้ำใน MCPD ส่วนที่ 1-2

เลือก Option ใด? ในการ
ซื้อจากเรือ ใน MCPD ส่วน
ที่ 1-2

เลือก "ซื้อจากเรือโดยตรงเพื่อ
ผลิต/แปรรูป"

"ซื้อเพื่อค้ำสัตว์น้ำ"
(ไม่ต้องเลือก Option ใด ๆ)

เลือก "ซื้อจากเรือโดยตรงเพื่อค้ำ
สัตว์น้ำและผลิต/แปรรูป"

Click ปุ่ม "บันทึก"

Click ปุ่ม "แบ่งส่วน"

POPUP

Click ปุ่ม "บันทึก"

POPUP

แสดงหน้าจอสำหรับ
กรอกแบ่งส่วน

Click ปุ่ม "ยืนยัน" เพื่อยืนยันการ
ซื้อจากเรือ

กรอกจำนวนที่ต้องการแบ่งเพื่อ
การค้า แยกกับส่วนที่ต้องการ
ผลิต/แปรรูป

POPUP

Click ปุ่ม "ยืนยัน"

Click ปุ่ม "บันทึก" ใน POPUP

1

MCPD

บทบาท - แพปลา/พ่อค้าคนกลาง/ผู้รวบรวม
/โรงงาน
PD-yymm-xxxxxxxx-xxxx

1

เลขที่ PD-yymm-xxxxxxxx-xxxx

เลือก Option ใด? ในการ
ซื้อจากเรือใน MCPD ส่วน
ที่ 1-2

2

6

“ซื้อจากเรือโดยตรงเพื่อผลิต/
แปรรูป”

แสดง MCPD ส่วนที่ 3

Click ปุ่ม “เพิ่มข้อมูลการตัด
น้ำหนัก”

แสดง “Lot” ตามด้วยเลข
ลำดับล่าสุด

- กรอกน้ำหนักที่นำไปใช้ในการผลิตแยก
ชนิดสัตว์น้ำ ในช่อง “ใช่ไป (กก.)”
- กรอก “วันที่ผลิต”
- กรอก “ลงนามผู้ควบคุม”

Click ปุ่ม “บันทึก”

POPUP

Click ปุ่ม “บันทึก”

3

1

“ซื้อเพื่อค้าสัตว์น้ำ”
(ไม่เลือก Option ใด ๆ)

แสดง MCPD ส่วนที่ 2-1

- ระบุชื่อผู้ซื้อ
- ระบุวันที่ขาย
- กรอกน้ำหนักที่ขายแยกชนิด
สัตว์น้ำ ในช่อง “ขายไป (กก.)”

Click ปุ่ม “บันทึก”

POPUP

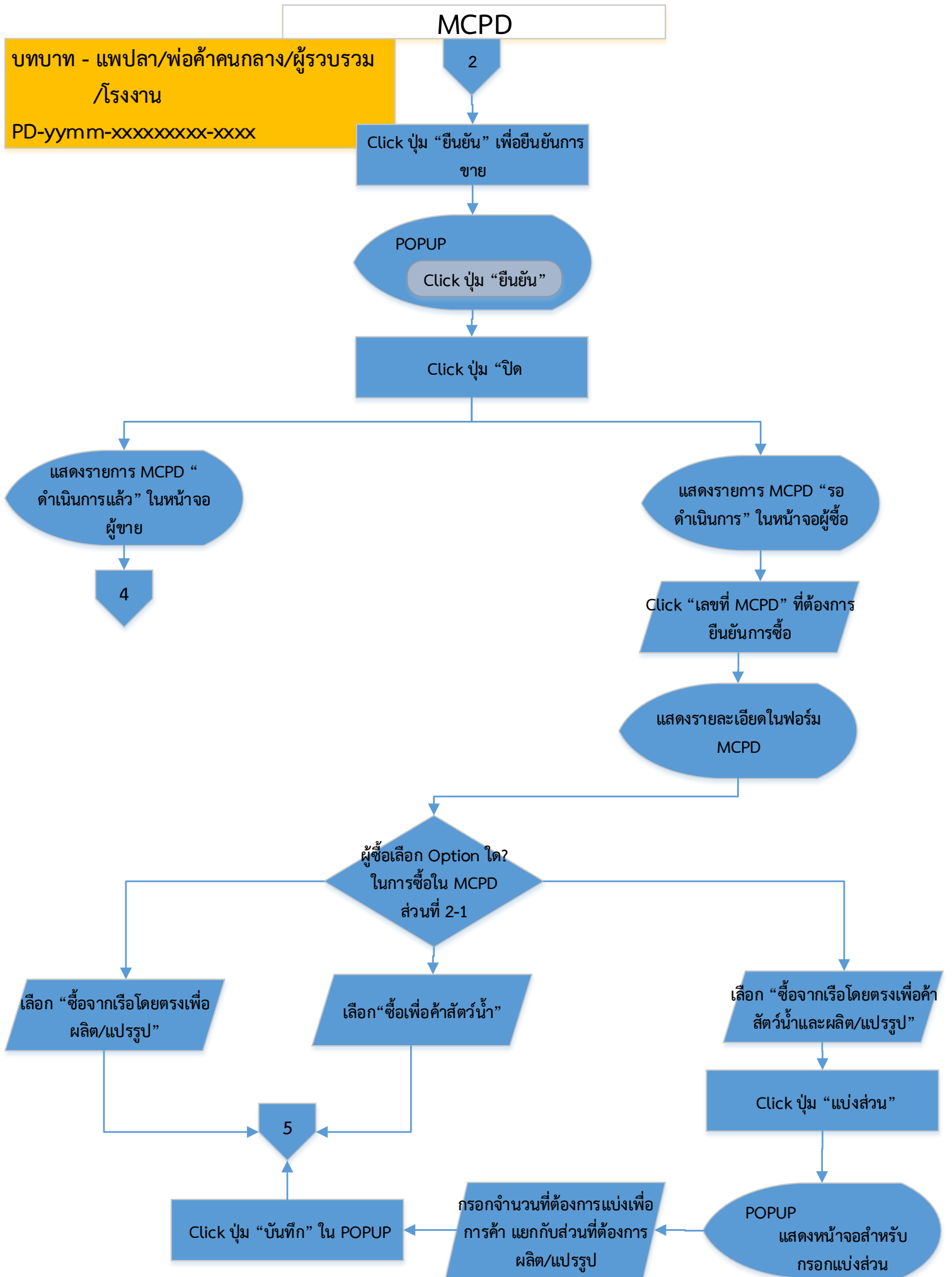
Click ปุ่ม “บันทึก”

2

“ซื้อจากเรือโดยตรงเพื่อค้า
สัตว์น้ำและผลิต/แปรรูป”

1

2



MCPD

บทบาท - แพลตฟอร์ม/พ่อค้าคนกลาง/ผู้รวบรวม
/โรงงาน
PD-yyymm-xxxxxxxx-xxxx

3

Click ปุ่ม “บันทึก”

POPUP

Click ปุ่ม “บันทึก”

Click ปุ่ม “ยืนยัน”

POPUP

Click ปุ่ม “ยืนยัน”

Click ปุ่ม “ปิด”

แสดงรายการ MCPD
“ดำเนินการแล้ว”

MCPD พร้อมสำหรับใช้แนบใบคำ
ร้องขอ Catch Cert.

4

MCPD

บทบาท - แพปลา/พ่อค้าคนกลาง/ผู้รวบรวม
/โรงงาน
PD-yyymm-xxxxxxxx-xxxx

5

เลือก “ยืนยันการซื้อ” หรือ
“ไม่ยืนยันการซื้อ”

Click ปุ่ม “ยืนยัน”

POPUP

Click ปุ่ม “ยืนยัน”

ยืนยันการซื้อ

ไม่ยืนยันการซื้อ

ผู้ซื้อยืนยันการซื้อหรือไม่?

เลือก Option ใด? ในการ
ซื้อใน MCPD ส่วนที่ 2-1

ระบบคืนจำนวน “ขายไป” กลับให้
ผู้ขาย และไม่แสดง MCPD รายการนั้น

Click ปุ่ม “ปิด”

4

2

“ซื้อจากเรือโดยตรงเพื่อผลิต/
แปรรูป”

6

1

“ซื้อเพื่อค้าสัตว์น้ำ”

แสดง MCPD ส่วนที่ 2-2
สำหรับบันทึกขาย

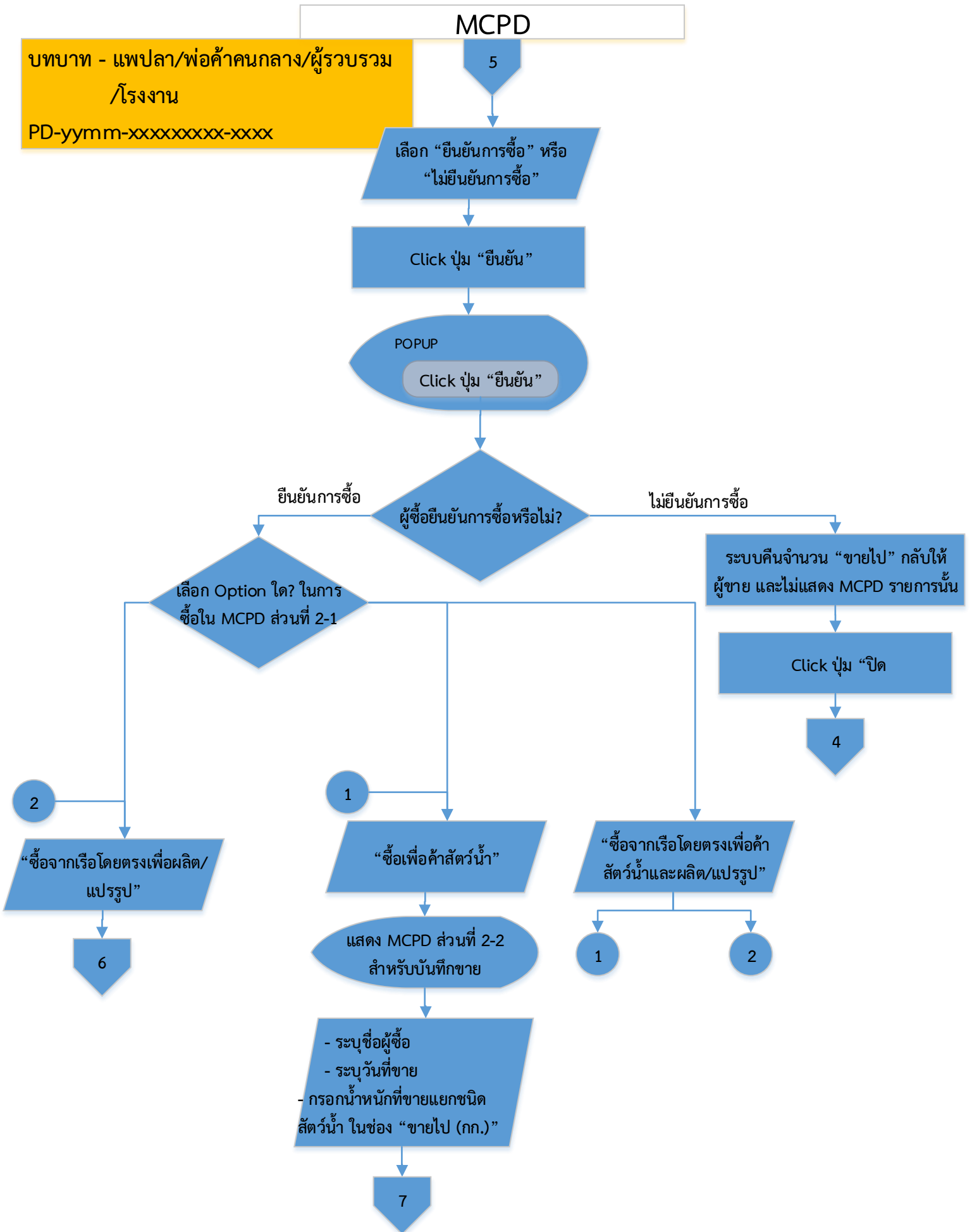
- ระบุชื่อผู้ซื้อ
- ระบุวันที่ขาย
- กรอกน้ำหนักที่ขายแยกชนิด
สัตว์น้ำ ในช่อง “ขายไป (กก.)”

7

“ซื้อจากเรือโดยตรงเพื่อค้า
สัตว์น้ำและผลิต/แปรรูป”

1

2



MCPD

บทบาท - แพปลา/พ่อค้าคนกลาง/ผู้รวบรวม
/โรงงาน
PD-yyymm-xxxxxxxx-xxxx

7

Click ปุ่ม “ยืนยัน” เพื่อยืนยันการ
ขาย

POPUP

Click ปุ่ม “ยืนยัน”

Click ปุ่ม “ปิด”

แสดงรายการ MCPD “
ดำเนินการแล้ว” ในหน้าจอ
ผู้ขาย

4

แสดงรายการ MCPD “รอ
ดำเนินการ” ในหน้าจอผู้ซื้อ

Click “เลขที่ MCPD” ที่ต้องการ
ยืนยันการซื้อ

แสดงรายละเอียดในฟอร์ม
MCPD

ผู้ซื้อเลือก Option ใด?
ในการซื้อใน MCPD
ส่วนที่ 2-2

เลือก “ซื้อจากเรือโดยตรงเพื่อ
ผลิต/แปรรูป”

เลือก “ซื้อเพื่อค้าสัตว์น้ำ”

เลือก “ซื้อจากเรือโดยตรงเพื่อค้า
สัตว์น้ำและผลิต/แปรรูป”

Click ปุ่ม “แบ่งส่วน”

8

Click ปุ่ม “บันทึก” ใน POPUP

กรอกจำนวนที่ต้องการแบ่งเพื่อ
การค้า แยกกับส่วนที่ต้องการ
ผลิต/แปรรูป

POPUP
แสดงหน้าจอสำหรับ
กรอกแบ่งส่วน

MCPD

บทบาท - แพปลา/พ่อค้าคนกลาง/ผู้รวบรวม
/โรงงาน
PD-yyymm-xxxxxxxx-xxxx

8

เลือก “ยืนยันการซื้อ” หรือ
“ไม่ยืนยันการซื้อ”

Click ปุ่ม “ยืนยัน”

POPUP

Click ปุ่ม “ยืนยัน”

ยืนยันการซื้อ

ไม่ยืนยันการซื้อ

ผู้ซื้อยืนยันการซื้อหรือไม่?

เลือก Option ใด? ในการ
ซื้อใน MCPD ส่วนที่ 2-2

ระบบคืนจำนวน “ขายไป” กลับให้
ผู้ขาย และไม่แสดง MCPD รายการนั้น

Click ปุ่ม “ปิด”

4

2

“ซื้อจากเรือโดยตรงเพื่อผลิต/
แปรรูป”

6

1

“ซื้อเพื่อค้าสัตว์น้ำ”

แสดง MCPD ส่วนที่ 2-3
สำหรับบันทึกขาย

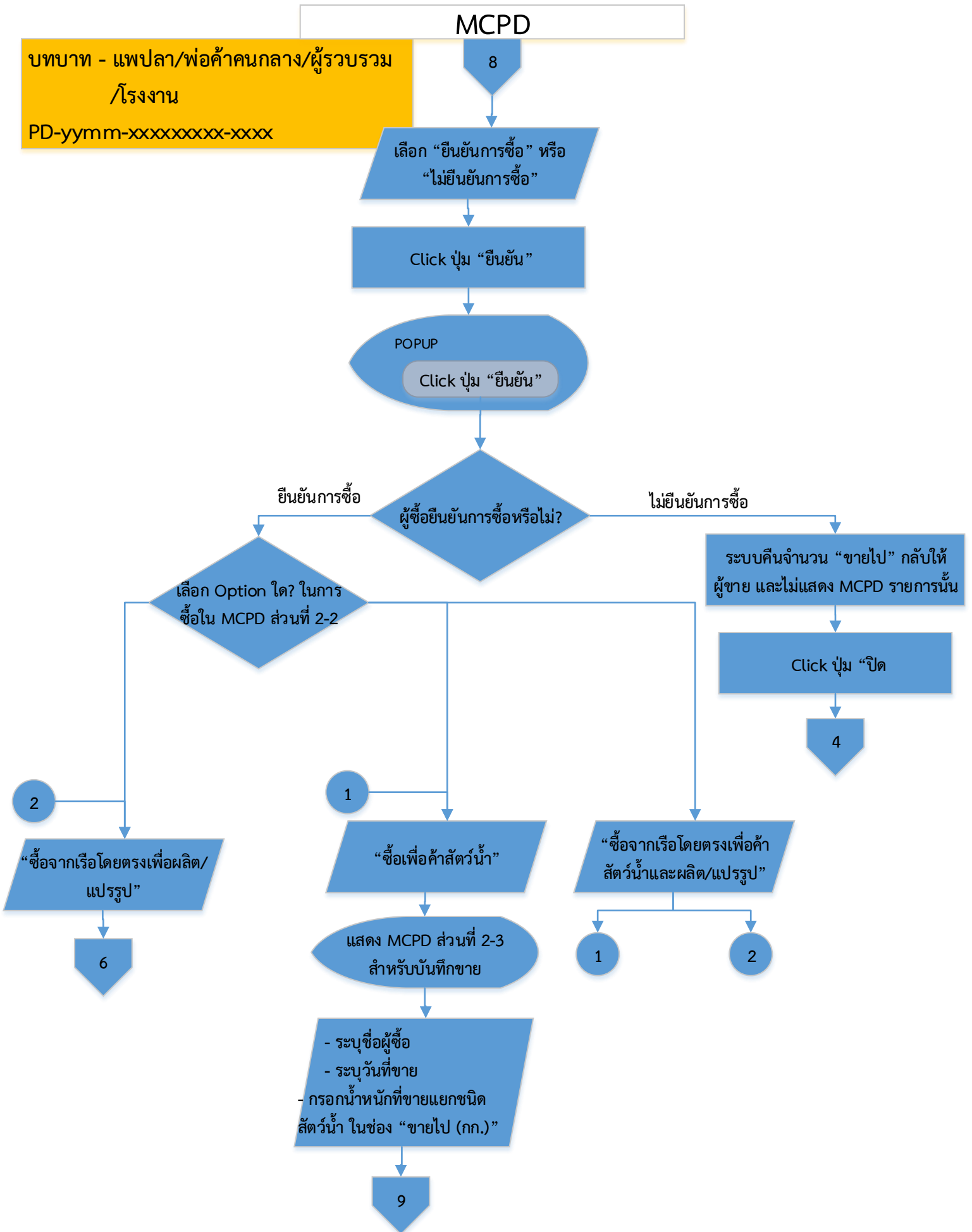
- ระบุชื่อผู้ซื้อ
- ระบุวันที่ขาย
- กรอกน้ำหนักที่ขายแยกชนิด
สัตว์น้ำ ในช่อง “ขายไป (กก.)”

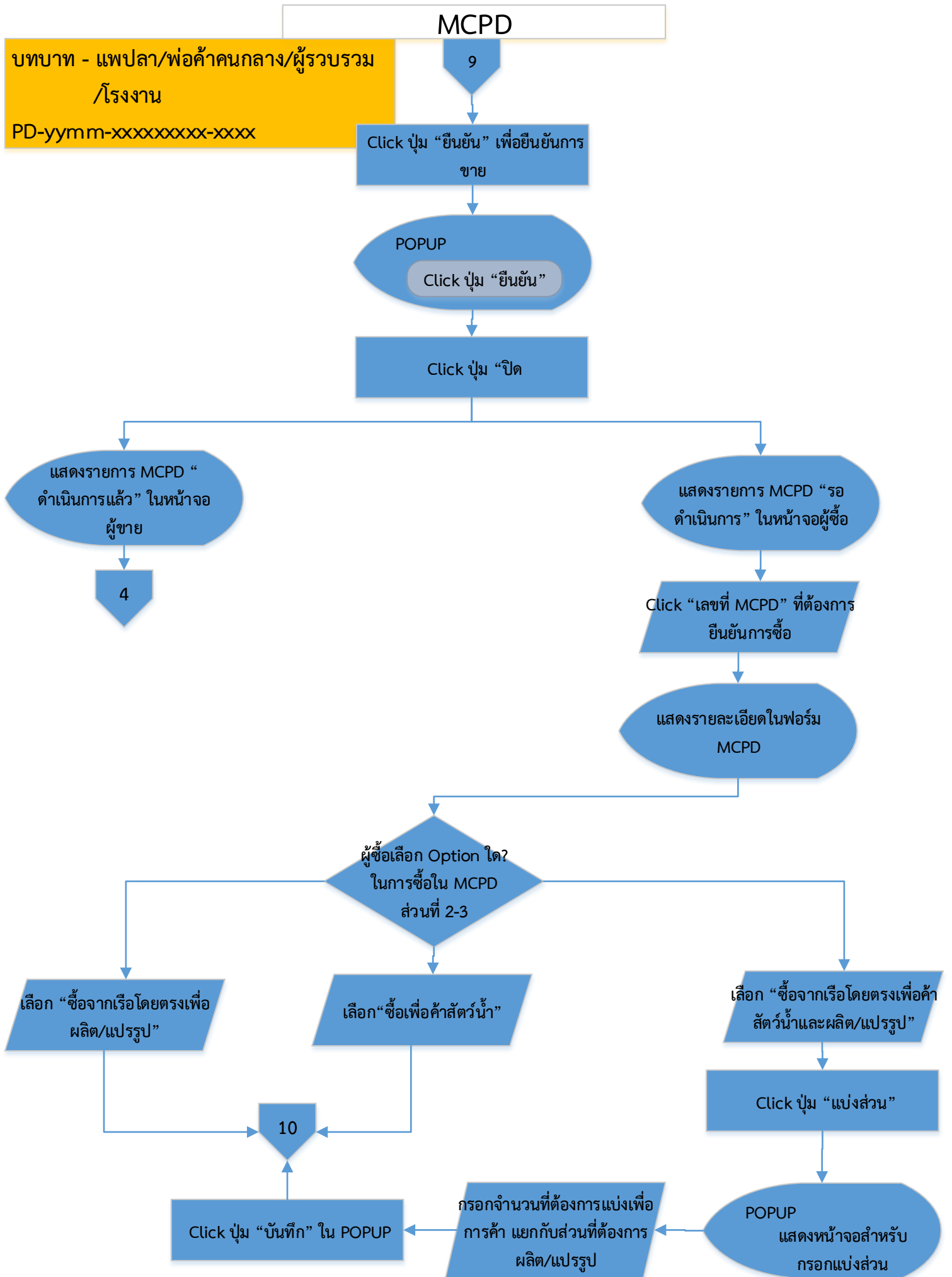
9

“ซื้อจากเรือโดยตรงเพื่อค้า
สัตว์น้ำและผลิต/แปรรูป”

1

2





MCPD

บทบาท - แพปลา/พ่อค้าคนกลาง/ผู้รวบรวม
/โรงงาน
PD-yymm-xxxxxxxx-xxxx

10

เลือก “ยืนยันการซื้อ” หรือ
“ไม่ยืนยันการซื้อ”

Click ปุ่ม “ยืนยัน”

POPUP

Click ปุ่ม “ยืนยัน”

ยืนยันการซื้อ

ไม่ยืนยันการซื้อ

ผู้ซื้อยืนยันการซื้อหรือไม่?

เลือก Option ใด? ในการ
ซื้อใน MCPD ส่วนที่ 2-3

ระบบคืนจำนวน “ขายไป” กลับให้
ผู้ขาย และไม่แสดง MCPD รายการนั้น

Click ปุ่ม “ปิด”

4

2

“ซื้อจากเรือโดยตรงเพื่อผลิต/
แปรรูป”

6

1

“ซื้อเพื่อค้าสัตว์น้ำ”

แสดง MCPD ส่วนที่ 2-4
สำหรับบันทึกขาย

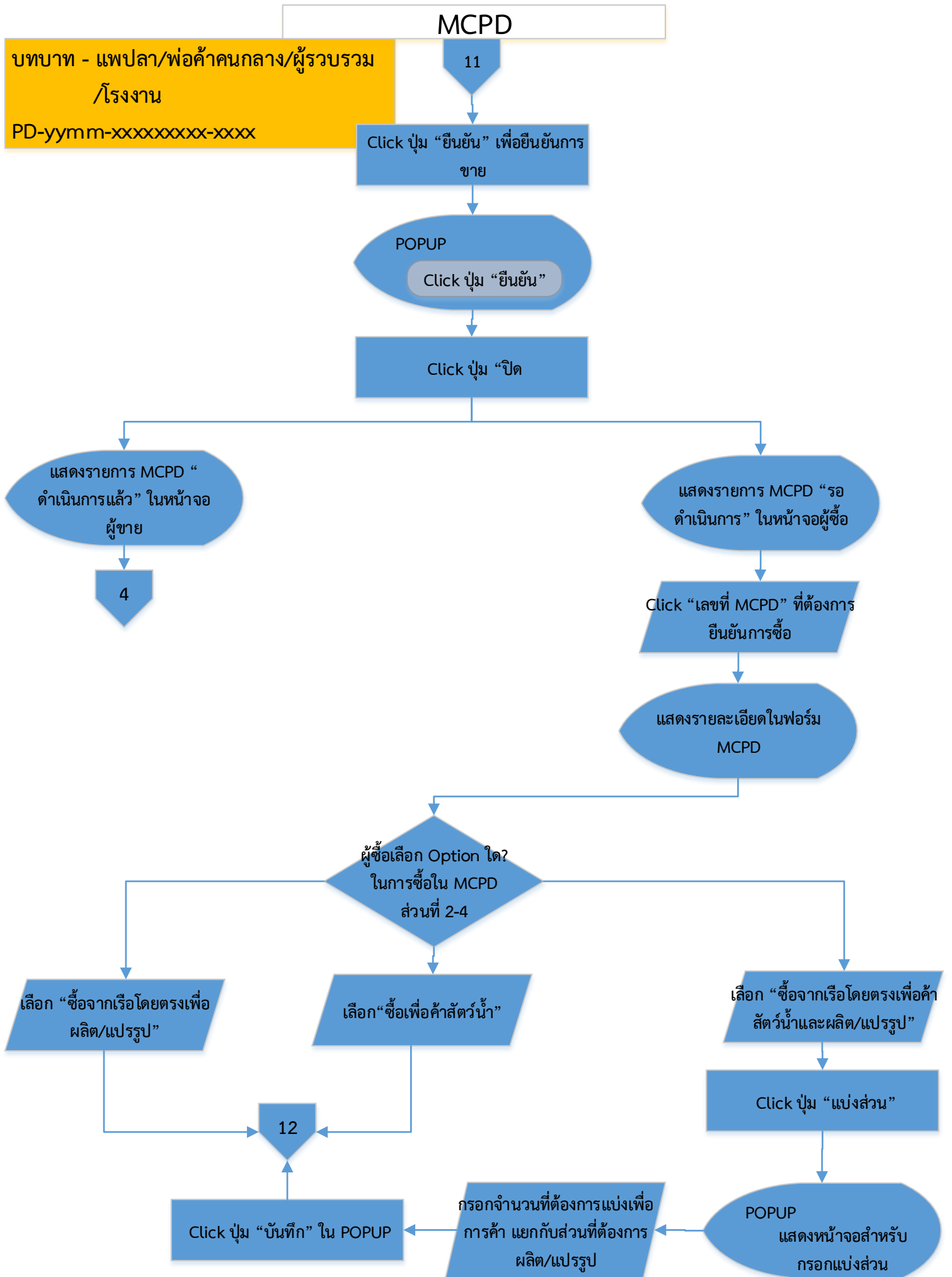
- ระบุชื่อผู้ซื้อ
- ระบุวันที่ขาย
- กรอกน้ำหนักที่ขายแยกชนิด
สัตว์น้ำ ในช่อง “ขายไป (กก.)”

11

1

2

“ซื้อจากเรือโดยตรงเพื่อค้า
สัตว์น้ำและผลิต/แปรรูป”



MCPD

บทบาท - แพปลา/พ่อค้าคนกลาง/ผู้รวบรวม
/โรงงาน
PD-yyymm-xxxxxxxx-xxxx

12

เลือก “ยืนยันการซื้อ” หรือ
“ไม่ยืนยันการซื้อ”

Click ปุ่ม “ยืนยัน”

POPUP

Click ปุ่ม “ยืนยัน”

ยืนยันการซื้อ

ไม่ยืนยันการซื้อ

ผู้ซื้อยืนยันการซื้อหรือไม่?

เลือก Option ใด? ในการ
ซื้อใน MCPD ส่วนที่ 2-4

ระบบคืนจำนวน “ขายไป” กลับให้
ผู้ขาย และไม่แสดง MCPD รายการนั้น

Click ปุ่ม “ปิด

4

2

“ซื้อจากเรือโดยตรงเพื่อผลิต/
แปรรูป”

6

1

“ซื้อเพื่อค้าสัตว์น้ำ”

แสดง MCPD ส่วนที่ 2-5
สำหรับบันทึกขาย

- ระบุชื่อผู้ซื้อ
- ระบุวันที่ขาย
- กรอกร้านที่ขายแยกชนิด
สัตว์น้ำ ในช่อง “ขายไป (กก.)”

13

1

2

“ซื้อจากเรือโดยตรงเพื่อค้า
สัตว์น้ำและผลิต/แปรรูป”

MCPD

บทบาท - แพปลา/พ่อค้าคนกลาง/ผู้รวบรวม
/โรงงาน
PD-yyymm-xxxxxxxx-xxxx

13

Click ปุ่ม “ยืนยัน” เพื่อยืนยันการ
ขาย

POPUP

Click ปุ่ม “ยืนยัน”

Click ปุ่ม “ปิด”

แสดงรายการ MCPD “
ดำเนินการแล้ว” ในหน้าจอ
ผู้ขาย

4

แสดงรายการ MCPD “รอ
ดำเนินการ” ในหน้าจอผู้ซื้อ

Click “เลขที่ MCPD” ที่ต้องการ
ยืนยันการซื้อ

แสดงรายละเอียดในฟอร์ม
MCPD

เลือก “ยืนยันการซื้อ” หรือ
“ไม่ยืนยันการซื้อ”

Click ปุ่ม “ยืนยัน”

POPUP

Click ปุ่ม “ยืนยัน”

14

MCPD

บทบาท - แพปลา/พ่อค้าคนกลาง/ผู้รวบรวม
/โรงงาน
PD-yymm-xxxxxxxx-xxxx

14

ยืนยันการซื้อ

ผู้ซื้อยืนยันการซื้อหรือไม่?

ไม่ยืนยันการซื้อ

“ซื้อจากเรือโดยตรงเพื่อผลิต/
แปรรูป”

6

ระบบคืนจำนวน “ขายไป” กลับให้
ผู้ขาย และไม่แสดง MCPD รายการนั้น

Click ปุ่ม “ปิด

4