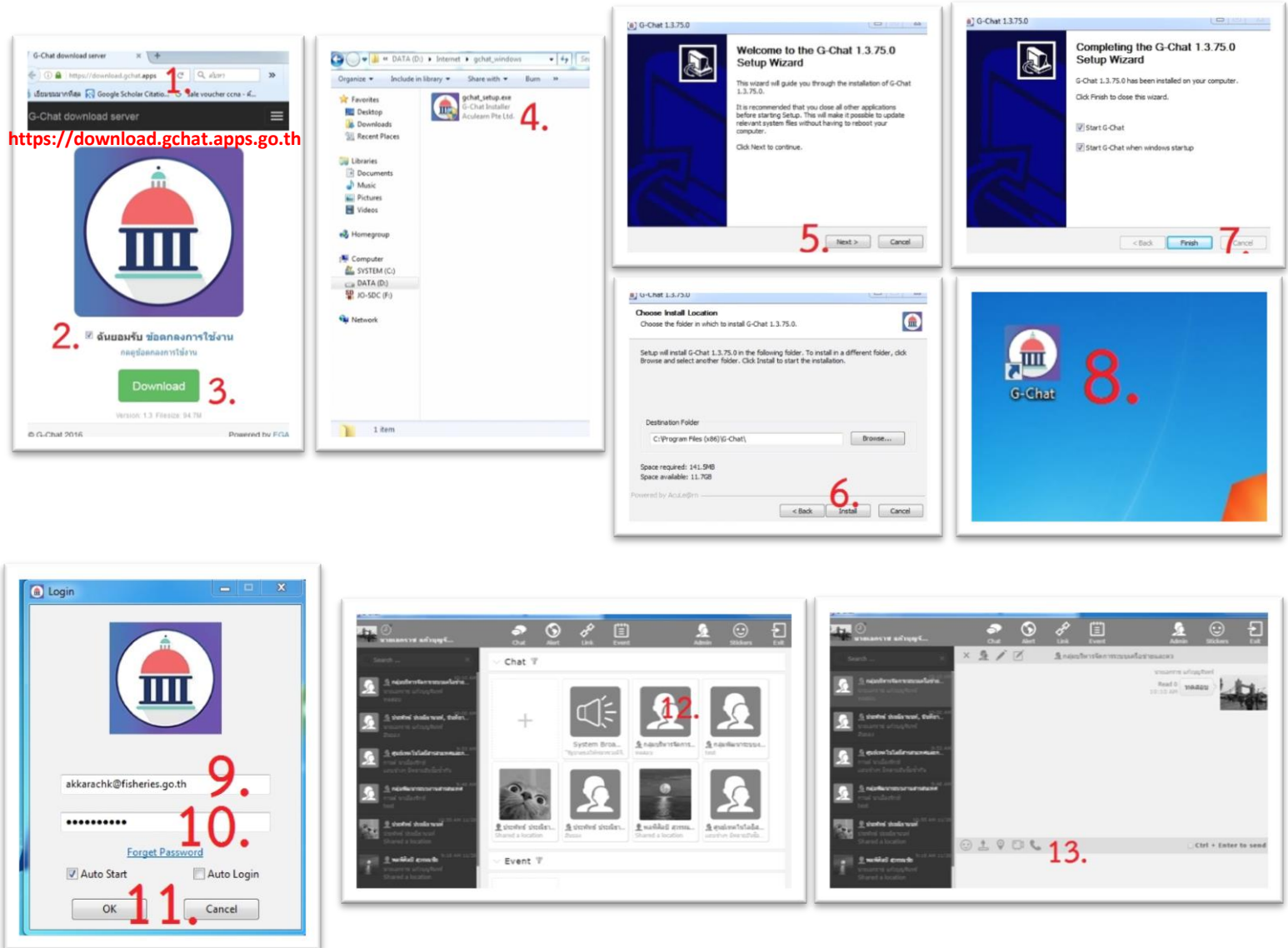


คู่มือการใช้งาน G-Chat (ฉบับย่อ) สำหรับคอมพิวเตอร์ตั้งโต๊ะ  
การติดตั้งโปรแกรมและใช้งานเบื้องต้น



1. เข้าเว็บไซต์ <https://download.gchat.apps.go.th>

2. กดปุ่ม “ฉันยอมรับข้อตกลงการใช้งาน”

3. กดปุ่ม “Download”

4. กดปุ่ม “ติดตั้งโปรแกรม G-Chat”

5. กดปุ่ม “Next”

6. กดปุ่ม “Install”

7. กดปุ่ม “Finish”

8. กดปุ่มเปิดโปรแกรม “G-Chat”

9. กรอกชื่ออีเมล “@fisheries.go.th”

10. กรอกรหัสผ่าน (ระบบ G-Chat จะส่งรหัสผ่านไปที่อีเมล “@fisheries.go.th” ของท่าน)

11. กดปุ่ม “LOGIN”

12. สามารถกดเลือกกลุ่มในการพูดคุยได้

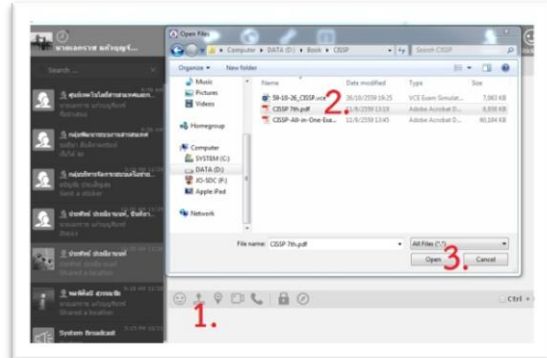
13. สามารถพิมพ์ข้อความและอ่านข้อความในกลุ่มได้

แจ้งปัญหาการใช้งาน ติดต่อ คุณเอกราช แก้วบุญจันทร์ โทรศัพท์ 02-5611011  
ศูนย์เทคโนโลยีสารสนเทศและการสื่อสาร กรมประมง

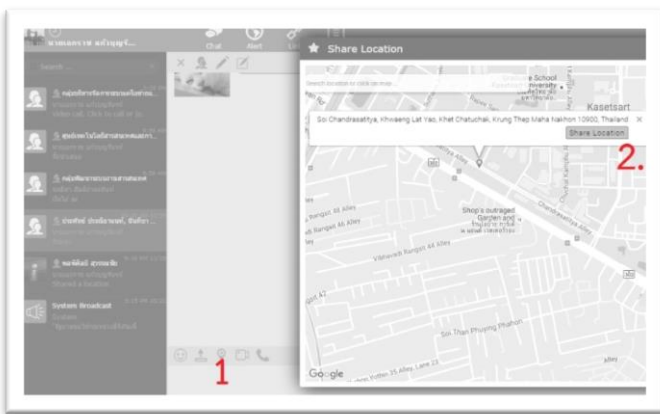
## การใช้งาน/ลูกเล่นโปรแกรมเบื้องต้น



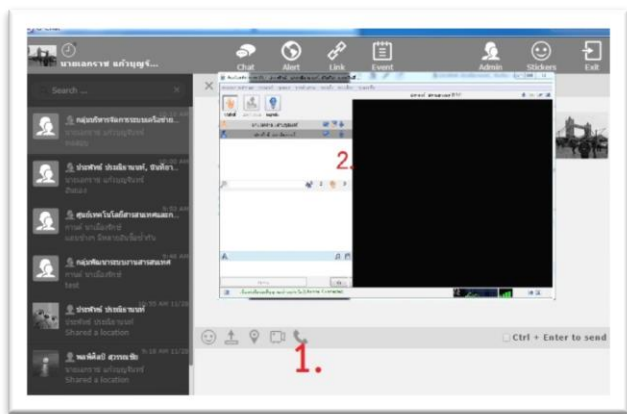
1. กด “ปุ่มส่งสติ๊กเกอร์” 2. กด “เลือกสติ๊กเกอร์”



1. กด “ปุ่มส่งไฟล์แนบ” 2. เลือก “ไฟล์ที่ต้องการจะส่ง”  
3. กด “Open”



1. กด “ปุ่มส่งสถานที่” 2. กด “Share Location”

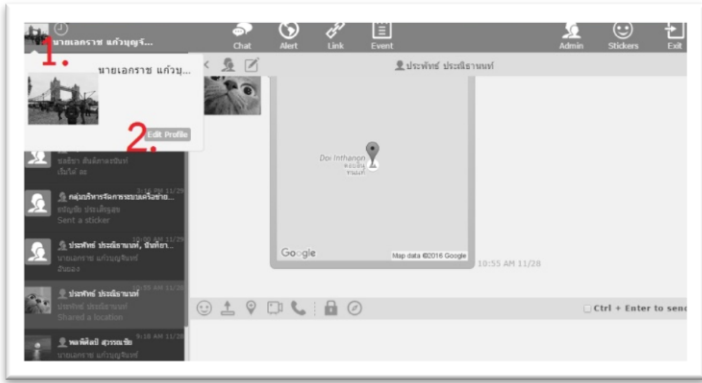


1. กด “ปุ่มสื่อสารผ่านวิดีโอ” 2. เริ่มใช้งานสื่อสารผ่านวิดีโอ

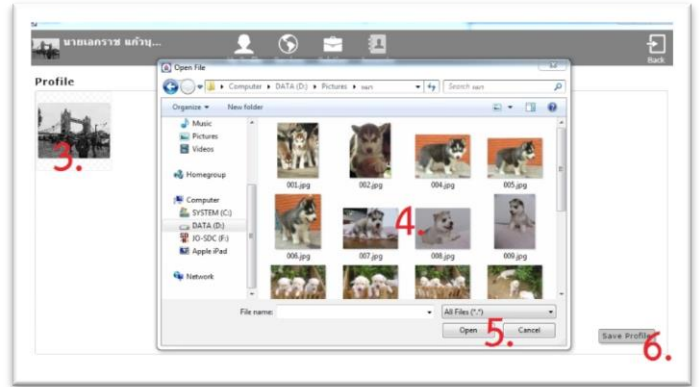


1. กด “ปุ่มสื่อสารผ่านเสียง” 2. เริ่มใช้งานสื่อสารผ่านเสียง

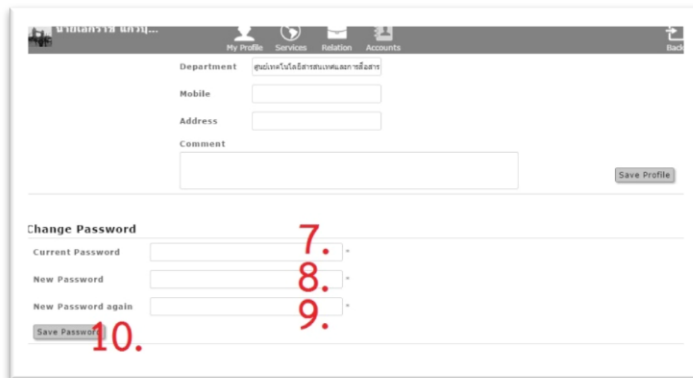
## การตั้งค่าภาพประจำตัวและเปลี่ยนรหัสผ่าน



1. กด “รูปภาพ” 2. กด “Edit Profile”



3. กด “รูปภาพ” 4. เลือก “รูปภาพที่ต้องการ”  
5. กด “Open” 6. กด “Save Profile”



7. กรอกรหัสผ่านเดิมในช่อง “Current Password” 8. กรอกรหัสผ่านใหม่ในช่อง “New Password”  
9. กรอกรหัสผ่านใหม่อีกครั้งในช่อง “New Password again” 10. กด “Save Password”