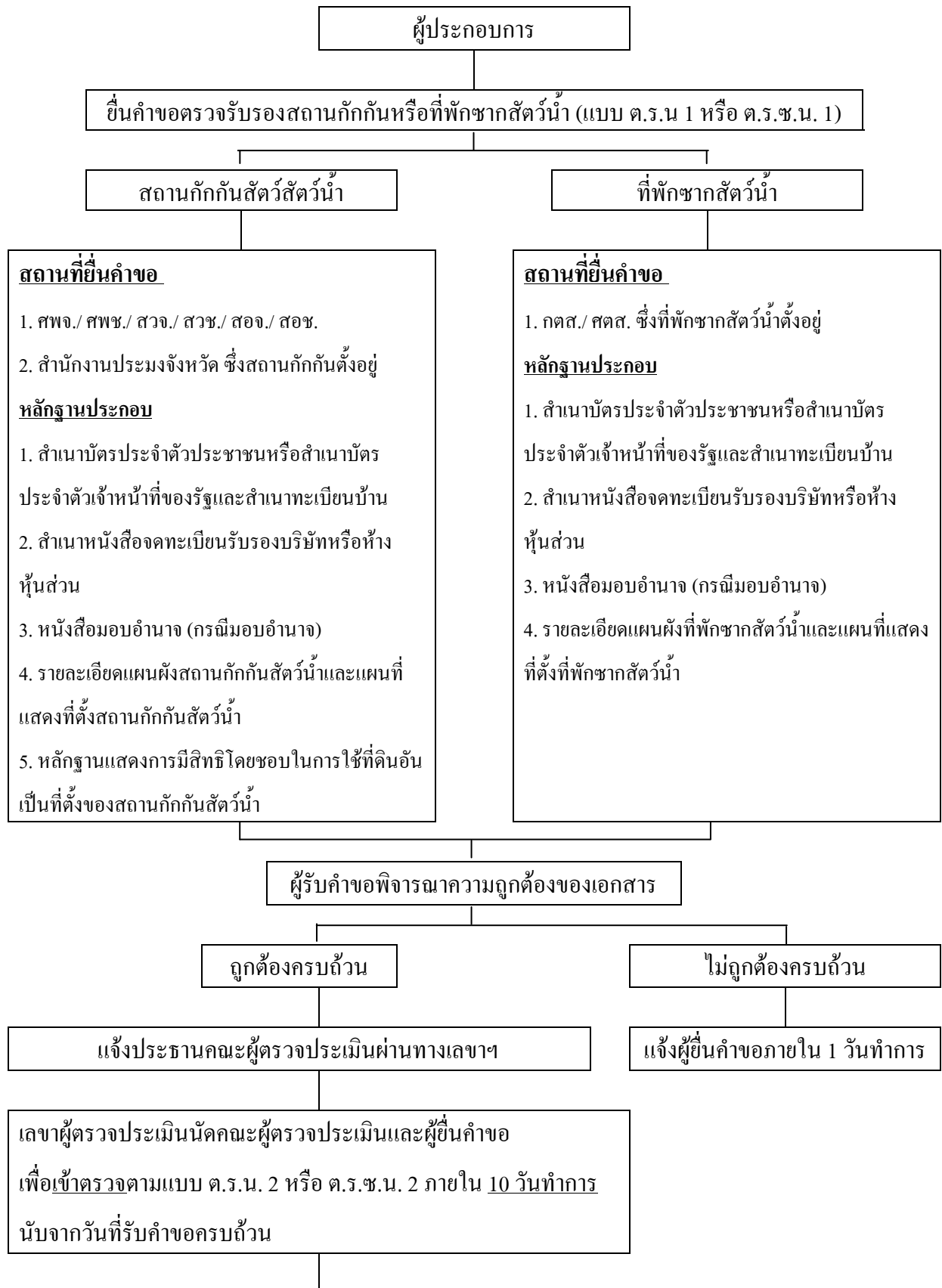


ขั้นตอนการตรวจรับรองสถานกักกันสัตว์น้ำและการตรวจรับรองที่พักซากสัตว์น้ำ ตามระเบียบกรมปศุสัตว์ ว่าด้วยการตรวจรับรองสถานกักกันสัตว์น้ำและที่พักซากสัตว์น้ำเพื่อการนำเข้า นำออก หรือนำผ่านราชอาณาจักร

พ.ศ. 2554





คณะผู้ตรวจประเมินสถานกักกันสัตว์น้ำ

- ประธานคณะผู้ตรวจ: นวป./ชำนาญการ/ชำนาญการพิเศษจาก ศพจ./ศพช./ สวจ./ สวช./ สอจ./ สอช.
- คณะผู้ตรวจ: นวป./ปฏิบัติการขึ้นไป จาก สนง.ปจ.
- คณะผู้ตรวจและเลขฯ: นวป./จพง. จาก ศพจ./ศพช./ สวจ./ สวช./ สอจ./ สอช.

คณะผู้ตรวจประเมินที่พักซากสัตว์น้ำ

- ประธานคณะผู้ตรวจ: หัวหน้ากลุ่มพัฒนาระบบคุณภาพแหล่งแปรรูปสัตว์น้ำ หรือหัวหน้าฝ่ายตรวจโรงงาน หรือนักวิชาการผลิตภัณฑ์อาหารชำนาญการ จาก กตส. ในจังหวัดท้องที่
- คณะผู้ตรวจ: นวป./ปฏิบัติการขึ้นไป จาก สนง.ปจ.
- คณะผู้ตรวจและเลขฯ: นักวิชาการผลิตภัณฑ์อาหาร/ นักวิชาการประมง จาก กตส. หรือศตส. ในจังหวัดท้องที่